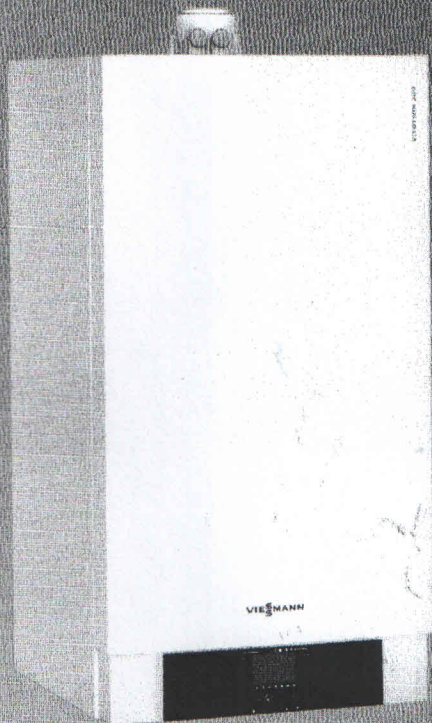


VITOTWIN 300-W

Mikro-KWK auf Stirlingbasis mit integriertem Spitzenlastkessel
1 kW_{el}, 3,6 bis 26 kW_{th}



W

Verkopplung auf Stirlingbasis

Gas-Brennwertgerät zur Spitzenlastabdeckung, für
den raumluftunabhängigen Betrieb

Arbeitsdruck 3 bar

Modellnummer: CE-0085CM150

- Ideal geeignet zur Modernisierung von Ein- und Zweifamilienhäusern.
- Parallele Erzeugung von Strom und Wärme.
- Stirling Motor: 1 kW_{el}, 6 kW_{th}, Gesamtwirkungsgrad 96 % (H_s)/107 % (H_i).
- Spitzenlastkessel: 6 bis 20 kW, Nutzungsgrad 98 % (H_s)/109 % (H_i).
- Wartungsfreier Stirling-Motor.
- Minimierung der Stromkosten.
- Kompakte Abmessungen und hohe Servicefreundlichkeit.
- Sehr leiser Betrieb.
- Integrierter Stromzähler ermöglicht Abrechnung der staatlichen Stromförderung.
- Energiesteuerrückerstattung des Stirling-Gasverbrauchs wird mittels integriertem Gaszähler möglich.
- Einfache Installation (ähnlich wie Gas-Wandgerät).
- Integrierter Wärmemengenzähler.

8.1

9